



### L'édito !

#### Nous partîmes 5...

Pardon de paraphraser Corneille en ce début d'édito mais l'agrandissement de ce qui n'était composé que de 5 pionniers au départ de l'aventure nous a fait penser aux prompts renforts du Cid...

Ce ne sont évidemment pas 3.000 mais tout de même 11 sites EOZIA qui vont désormais mailler le territoire français à partir du printemps 2019.

11 sites de production et de distribution, c'est plus d'équipes prêtes à vous fournir en matériels et matériaux, plus de machines pour faire réaliser vos découpes, plus de flexibilité pour gérer des flux tendus ou des grosses fournitures.

On vous l'avait promis, l'aventure est en marche.

Et ce n'est pas fini...

**Didier Martignoni**  
Président d'EOZIA



## Lettre n°8

Edito - Actualités P.1

EOZIA développe son réseau P.2

Produits de AF SYSTEMS P.3

Actualités et Réseau P.4

## NOTRE ACTUALITÉ

### LAURENT rejoint le réseau EOZIA

L'entreprise LAURENT rejoint le réseau EOZIA en cet automne 2018.

Attirée par les valeurs du réseau et les synergies de groupe (voir page 2), la société de Laurent Collin devient le 7ème associé d'EOZIA, rejoignant ainsi les 5 fondateurs que sont SMI, STI, SOLISO, GBI et ETTER.

Le C.A cumulé des associés EOZIA dépassera les 37 Millions € en 2018



### EOZIA s'installe en 2019 à Strasbourg

Région dynamique s'il en est, l'Alsace n'avait jamais été clairement desservie par EOZIA. Ce sera désormais chose faite en 2019 avec l'implantation d'un nouvel associé EOZIA, la société **ALSIC**, créée et dirigée par Michel Ignasiak, futur ex Directeur de réseau et corédacteur de cette lettre...

ALSIC s'installera à Duttlenheim à deux pas de l'autoroute A35 et du futur contournement Ouest de Strasbourg.

Un pas de plus vers une couverture nationale parfaite d'EOZIA avec ses désormais 11 points de vente.



### Le catalogue EOZIA 2018 est toujours disponible

Comme chaque année, EOZIA a réédité son « catalogue/tarif » 2018 disponible dans tout le réseau et sur internet.

Une nouvelle version qui comprend la mise à jour des tarifs, des photos et des nouvelles gammes de produits.

Toujours à consulter sur : <http://www.eozia.fr/catalogue>



# EOZIA développe son réseau

## LAURENT rejoint le réseau EOZIA !



Entreprise basée à Dijon, LAURENT rejoint en cet automne le Réseau EOZIA. Apprenons à connaître ce « découpeur né » qui n'a pourtant pas toujours fait que de la découpe !

Créée en 1985 par M. Gérard Collin (le papa), la société s'est tout de suite appelée « Laurent » car le petit, l'unique fiston de la famille s'appelait ainsi... Collin père ne faisait à l'époque que du négoce ; en thermique industrielle, en produits de couverture et bâtiment, en étanchéité, zinguerie etc... tout en faisant, presque sous la torture, quelques découpes d'isolants à la demande. Bien des années plus tard, en 1985, alors que Laurent s'intéresse aux activités de la société, celui-ci saisit vite les perspectives qu'offre l'activité de découpe et monte alors sa propre société dans la fabrication d'éléments isolants et achète alors une des premières découpeuses à commande numérique de France.

En 1995, la société de négoce est vendue et c'est ensemble que père et fils travaillent la découpe de PUR.

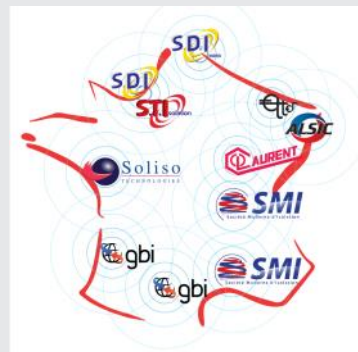
Quelles ont été les motivations de LAURENT à rejoindre EOZIA ? Laurent Collin répond très simplement : « ce sont tous des amis et la perspective de rejoindre un groupement dynamique, disposant de moyens de communication et d'achat largement supérieur aux miens ont facilement emporté notre décision. Et EOZIA c'est aussi l'échange, le partage d'informations. Et pour nos petites entreprises, c'est fondamental. »



## Les agences EOZIA en 2019

Et les villes couvertes :

- |             |              |
|-------------|--------------|
| * Lyon      | * Lille      |
| * Marseille | * Le Havre   |
| * Toulouse  | * Metz       |
| * Bordeaux  | * Strasbourg |
| * Nantes    | * Dijon      |
| * Rouen     | * Luxembourg |



## Deux nouvelles inaugurations chez EOZIA

### SMI inaugure son nouveau site de Berre l'Étang

Depuis 18 ans à Marseille, c'est en grande pompe et en présence de Monsieur le Maire que SMI a inauguré son nouveau site de Berre l'Étang ce vendredi 19 octobre. Devant 150 personnes venues de tous horizons, Didier Martignoni et ses équipes nous ont fait visiter ce nouvel outil de travail dont les caractéristiques sont proches du siège lyonnais.

Une surface de 6.600 m<sup>2</sup> dont 1.800 m<sup>2</sup> de stockage, des locaux flambant neuf, un atelier de 200 m<sup>2</sup>, un « drive » H24 (une idée de nos équipes locales), le dépôt SMI de Marseille est particulièrement armé pour relever les défis des prochaines années.

Cette inauguration a permis de réunir les partenaires de SMI qui tous, ont salué l'entrepreneur et la qualité du service fourni par les équipes.

Didier Martignoni en a profité pour revenir sur l'historique de SMI et remercier Stéphan THOMAS, son équipe et l'ensemble de ceux qui l'ont accompagné au fil des ans pour construire cette entreprise moderne et performante.

SMI remercie plus particulièrement BS, SAGI, ROCKWOOL, DOW, TECHNITRACE, KNAUF, APCO, UNIFRAX et PITTSBURGH pour leur contribution à l'évènement.



### SOLISO Technologies rénove entièrement son siège social

C'est le 7 juin 2018 que SOLISO Technologies a inauguré sa nouvelle usine de Nantes. Et c'est sur 2 jours que l'entreprise a reçu 250 personnes, partenaires, clients, fournisseurs et amis, le tout autour de jeux, spectacles et démonstrations de technicité de l'entreprise.

Il faut dire que la rénovation est spectaculaire :

- 10.000 m<sup>2</sup> de locaux désormais (augmentation de 50% de la surface),
- Des locaux totalement refaits à neuf (sur les structures existantes),
- Un bâtiment désormais silencieux et stable en température,
- Un « DRIVE » destiné à fournir les clients H24
- Tout a été repensé, y compris l'organisation des machines et des hommes...

« Le déplacement des hommes et des machines nous a procuré un gain de productivité de 30% et un indice de bonheur très amélioré ! » nous a confié Guy Pronier, PDG de SOLISO...

Preuve que 70 ans après sa création, SOLISO a fait plus que se reconstruire, c'est une véritable mutation qu'ont opérée les équipes de SOLISO !



## La corrosion sous isolant (CUI) et les solutions



Rockwool Technical Insulation nous a aimablement fait part d'un dossier brûlant et qui inquiète de nombreux responsables de maintenance d'usines en milieux sensibles : la CUI ( en anglais Corrosion Under Insulating) ou Corrosion sous l'Isolant.

Voyons de quoi il s'agit, les causes et les solutions pour la traiter...

### Qu'est-ce que la CUI ?

La corrosion sous isolation (CUI) est le résultat d'une réaction électrochimique entre un métal non protégé, de l'eau et de l'oxygène se produisant sous l'isolant. Elle est le résultat de l'exposition du métal à l'accumulation d'humidité emprisonnée sous l'isolant et ne parvenant pas à s'évacuer.

L'eau/l'humidité (formation d'une électrolyte – substance conductrice) peut provenir de diverses sources, externes et internes : pluie, brume d'eau salée, condensation, cycles du processus, eau de lavage et peut être accélérée par la température et la présence de Chlorures et/ou de Sulfates contenus dans l'eau.



### Quelles conséquences ?

Les conséquences sont désastreuses. La CUI peut provoquer jusqu'à 40% des coûts de maintenance voire 60% dans l'industrie pétrolière et gazière. Sans compter les coûts générés par les réparations, arrêts plus fréquents et réduction de la durée de vie de l'installation. La CUI augmente également le risques de fuites et d'accidents potentiellement dangereux pour l'environnement.

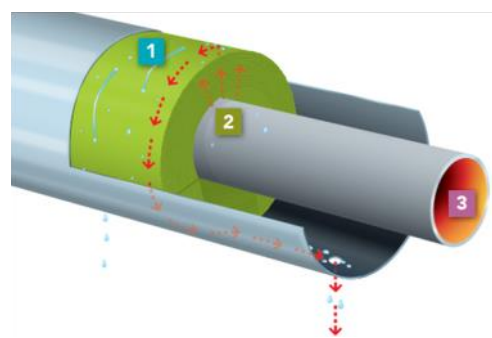
### La solution ROCKWOOL :



La solution simple serait de ne pas construire en milieu sensible mais ce n'est évidemment pas envisageable, la solution est donc matérielle et Rockwool a beaucoup travaillé sur le sujet.

**Pour limiter le risque de CUI, Rockwool Technical Insulation a développé une nouvelle génération de coquilles en Laine de Roche avec une technologie de liant unique et exclusive pour atténuer le risque de CUI : ROCKWOOL ProRox PS 960 / 970 Coquilles Concentriques avec WR-Tech.**

WR-Tech® introduit une technologie de liant révolutionnaire (résine hydrophobe Inorganique) qui enduit les fibres de nos coquilles de laine de roche pendant le processus de fabrication. Les coquilles ProRox PS avec WR TECH ont une absorption d'eau 5 fois inférieure aux coquilles classées selon la norme standard EN. Cette réduction d'absorption de l'eau contribue à limiter le risque de CUI. Elle augmente l'imperméabilité ce qui rend difficile la pénétration de l'eau dans la laine sans limiter la diffusion de vapeur permettant ainsi l'évacuation de l'eau contenue dans l'isolant.



Les causes de la CUI	Les réponses de la technologie WR-Tech
<b>1</b> <b>Entrée d'eau :</b> le revêtement métallique ou autre est sensible aux dommages mécaniques et à une mauvaise installation. Par conséquent, une entrée d'eau peut se produire.	<b>1</b> <b>Le plus Haut niveau hydrofuge :</b> ProRox PS WR-Tech est 5X plus hydrofuge que les meilleurs produits de laine de roche actuellement sur le marché.
<b>2</b> <b>L'élimination de l'eau de la surface :</b> la CUI peut se développer sous tous type d'isolants. Il est donc PRIMORDIAL de l'évacuer de la surface du support.	<b>2</b> <b>Une dissipation de l'eau la plus rapide :</b> la structure ouverte garantit que l'eau peut s'évaporer librement de la surface du support au travers de l'isolant. La plus faible absorption d'eau assure le temps de séchage le plus rapide.
<b>3</b> <b>Exposition Thermique :</b> la CUI couvre des températures allant jusqu'à 250°C. Idéalement, la performance des matériaux d'isolation par rapport aux propriétés liées à la CUI ne doit pas être affectée jusqu'à cette température.	<b>3</b> <b>Aucune réduction d'imperméabilité :</b> maintien de la performance hydrofuge sur toute la plage de température. Ce qui en fait le plus performant et durable produit de laine de roche.





## Tarif EOZIA

Le catalogue est toujours disponible avec ses nouveaux produits et ses tarifs ajustés.

Dans 188 pages, vous trouverez l'ensemble de notre offre, classée par métiers et fournisseurs, EOZIA vous donnant l'ensemble de sa tarification et les conditionnements.

# EN DIRECT DES RÉGIONS

EOZIA Group  
Isolations Techniques



## Le DRIVE, un service 24/7 propulsé chez EOZIA

Tant chez SMI Lyon et Marseille que chez SOLISO, un nouveau service est plébiscité par les clients : le DRIVE 24/7.

Pour satisfaire à une demande de clients pressés ou lève-tôt, certains Eoziens ont conçu une plateforme de self service sur laquelle les clients peuvent chercher à toute heure du jour ou de la nuit, les différents articles commandés à la hâte. Une solution astucieuse et souple parfaitement adaptée aux contraintes modernes des entreprises du XXIème siècle...



SMI Marseille

## Un nouveau directeur commercial chez SMI !

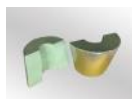
Bruno Sylvoz a rejoint SMI ce printemps pour prendre la Direction commerciale de Lyon et Marseille.

Dans la profession depuis 1986, Bruno a successivement travaillé comme agent d'usine pour les entreprises Flumisol - Cante - Bitumes spéciaux et d'autres, avant de rejoindre Temati en 2015. Appelé par Didier Martignoni pour prendre la Direction Commerciale, Bruno dirige désormais une équipe de 10 personnes sur Lyon et Marseille.



## Les « réductions » ou cônes, nouveaux produits fer de lance chez GBI

GBI dispose désormais d'une machine spéciale destinée à fabriquer les réductions, sorte de coquille à diamètres différents d'un côté et de l'autre. Cette machine, issue tout droit du cerveau de la famille Barbier est un prototype unique en France.



Elle a permis notamment la fabrication de 10.000 réductions destinées au chantier de la Grande Mosquée d'Alger.



**Vous pouvez retrouver le catalogue en ligne.**

Sous forme de livret : [www.eozia.fr/catalogue](http://www.eozia.fr/catalogue)

Sous forme de moteur de recherche : [www.eozia.fr/recherche](http://www.eozia.fr/recherche)

EOZIA Group - Lettre d'informations n°8 - Novembre 2018



# LES IMPLANTATIONS EOZIA



**S.T. Isolation**  
21 rue Flandres  
27460 LE MANOIR sur SEINE  
Tél. : +33 232 487 503  
Fax : +33 232 480 347  
[ceber@stiso.fr](mailto:ceber@stiso.fr)  
[www.st-isolation.fr](http://www.st-isolation.fr)



**ETTER Thionville**  
Rue des Trois Hussards  
57100 THIONVILLE  
Tél. : +33 382 563 533  
Fax : +33 382 564 140  
[info@etter.pro](mailto:info@etter.pro)  
[www.etter.pro](http://www.etter.pro)

**ETTER Luxembourg**  
2 rue Jean Fischbach  
L-3372 LEUDELANGE  
Tél. : +352 26 37 46 54  
[infos@etterweb.lu](mailto:infos@etterweb.lu)  
[www.etter.lu](http://www.etter.lu)



**GBI - Toulouse**  
3 rue Jean de Guerlins  
31100 TOULOUSE  
Tél. : +33 967 302 009  
Fax : +33 562 862 009  
[gilles.barbier@gb-isolation.fr](mailto:gilles.barbier@gb-isolation.fr)  
[www.gb-isolation.fr](http://www.gb-isolation.fr)

**GBI - Bordeaux**  
20 av. du Périgord  
33370 ARTIGUES Près Bordeaux  
Tél. : +33 556 522 512  
Fax : +33 967 262 512



**LAURENT**  
58 avenue de Stalingrad  
21000 DIJON  
Tél. : +33 380 700 361  
Fax : +33 380 714 599  
[laurent.isol@orange.fr](mailto:laurent.isol@orange.fr)  
[www.laurent-isolation.com](http://www.laurent-isolation.com)



**SOLISO Technologies**  
12 rue de la Métallurgie  
44470 CARQUEFOU  
Tél. : +33 251 891 717  
Fax : +33 251 891 710  
[soliso@soliso.fr](mailto:soliso@soliso.fr)  
[www.soliso.fr](http://www.soliso.fr)



**S.D. Isolation**  
Route des Alizés  
76430 SANDOUILLE  
Tél. : +33 235 300 263  
Fax : +33 235 301 638  
[ceber@sdiso.fr](mailto:ceber@sdiso.fr)  
[www.st-isolation.fr](http://www.st-isolation.fr)

**S.D. Isolation Nord**  
ZI de la Lousoye  
Rue Ambroise Paré  
59930 La Chapelle d'Armentières  
Tél. : +33 374 950 071  
Fax : +33 374 950 075  
[contact@sdinord.fr](mailto:contact@sdinord.fr)  
[www.st-isolation.fr](http://www.st-isolation.fr)



**SMI Lyon**  
33 Route de Lyon  
ZI du Carreau  
69960 CORBAS  
Tél. : +33 472 901 949  
Fax : +33 472 901 940  
[smiso@smiso.com](mailto:smiso@smiso.com)  
[www.smiso.com](http://www.smiso.com)



**SMI Marseille**  
Zone Euro-Flory Parc  
383 allée H. Becquerel  
13130 BERRE L'ETANG  
Tél. : +33 442 740 037  
Fax : +33 442 787 305  
[smisud@smiso.com](mailto:smisud@smiso.com)  
[www.smiso.com](http://www.smiso.com)

**Alsic**  
2 rue Ampère  
67120 DUTTLENHEIM  
Tél. : +33 769 251 907  
[contact@alsic.fr](mailto:contact@alsic.fr)